

FRANCHE
COMTÉ



IN ROYABLE FRANCHE-COMTÉ



ÉCHAPPÉES À VÉLO FÉVRIER 2009

FRANCHE-COMTÉ, une région 100% cyclable

Pour vous accompagner dans vos recherches de séjours,
contactez nos conseillères au :

N°Azur 0 810 10 11 13

PRIX APPEL LOCAL



POUR UN TOURISME NATURE, faites du vélo

Vélos et cyclistes en tous genres ont trouvé en Franche-Comté une terre de prédilection. Que vous pédaliez en famille, entre amis ou en solo, que vous soyez tranquille, sportif ou acrobate, que vous aimiez la plaine, la montagne ou les bords de l'eau... il existe forcément un itinéraire fait pour vous : les possibilités de parcours et de niveaux sont multiples. Et dans tous les cas, l'osmose avec la nature fait de vos sorties vélo un moyen idéal d'approcher l'environnement préservé et intact de la Franche-Comté.

L'EUROVÉLO 6, UNE IDÉE QUI ROULE

L'EuroVélo 6 est une véritable invitation au sport, à la détente, et au bien-être de tous ! De Dole à Belfort, 187 km de piste cyclable sillonnent la vallée du Doubs. Au gré de vos balades, vous serez happés par le fascinant spectacle de la nature environnante et par de jolies rencontres avec la faune et la flore régionales.

Le parcours : une voie verte à faibles dénivellés séparée de la circulation automobile, véritable paradis pour les balades en familles et pour tous les amateurs de bicyclette. Traversées de villages typiques, rencontres avec les habitants du cru, l'EuroVélo 6 propose également sur tout son itinéraire une offre touristique complète : restauration, hébergement, assistance technique...

> EN SAVOIR PLUS

SUR LES CHEMINS DE L'EUROVÉLO 6

À PARTIR DE

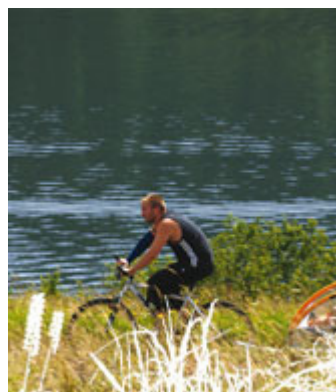
118€

/PERSONNE

> EN SAVOIR PLUS

Au départ de Baume-les-Dames, Petite Cité Comtoise de Caractère, sillonnez à vélo les rives du Doubs et de l'Ognon et parcourez l'Eurovélo 6 jusqu'à Besançon, capitale comtoise.

>> Séjour 3 jours / 2 nuits, ½ pension



VÉLO, EN VAL DE SAÔNE

Les rives de Saône offrent des parcours cyclables idéaux : 80 km de chemins de halage sont aménagés le long d'un fleuve paisible et authentique dont la variété des paysages ravit tous les amateurs de nature et d'émotions pures. Une balade en vélo sur les rives permet aussi de découvrir, au cœur de sites champêtres, de jolis villages de caractère : Gy, Ray-sur-Saône, Scey-sur-Saône, Port-sur-Saône...

Le parcours plat et bien balisé ainsi que de nombreuses haltes gourmandes font des rives de Saône un itinéraire

accessible à toute la famille et répondant aux envies de chacun.

> EN SAVOIR PLUS

SUR LES CHEMINS DE HALAGE EN VAL DE SAÔNE

Découvrez les vallées de la Saône et de l'Ognon à vélo : des étapes d'une soixantaine de kilomètres vous mènent de Gray à Pesmes et à Marnay, Petites Cités Comtoises de Caractère.

>> Séjour 3 jours / 2 nuits, 1/2 pension



RENDEZ-VOUS

LA FORESTIÈRE, VTT SHOW !

Les 26 et 27 septembre 2009, participez ou admirez cette course mythique qui réunira environ 300 coureurs d'élite et 3 500 passionnés au coeur du Parc Naturel Régional du Haut-Jura. Les mordus du monde entier seront au rendez-vous pour 50 à 100 km de bonheur et d'émotion.

Pour toute information et réservation : 04 74 77 20 98

> EN SAVOIR PLUS



**FAITES-VOUS PLAISIR !
OFFREZ OU OFFREZ-VOUS
UN COFFRET CADEAUX SÉJOURS**

> EN SAVOIR PLUS

**CONSULTER
LES E-LETTERS
PRÉCÉDENTES**

> EN SAVOIR PLUS

**POUR VOUS ACCOMPAGNER DANS VOS RECHERCHES DE SÉJOURS,
CONTACTEZ NOS CONSEILLÈRES AU :**

N°Azur 0 810 10 11 13

PRIX APPEL LOCAL

TOUTES NOS BROCHURES SUR WWW.FRANCHE-COMTE.ORG



Conformément à la loi "informatique et libertés" du 6 janvier 1978, vous disposez d'un droit d'accès et de rectification aux données personnelles vous concernant. Pour exercer vos droits écrivez à info@franche-comte.org.
Si vous ne souhaitez plus recevoir de message de la part du Comité Régional du Tourisme de Franche-Comté, [cliquez ici](#).