



DAUERHAFTER TAPETENWECHSEL

KOLLEKTION FRANCHE-COMTÉ



INHALTSVERZEICHNIS

3 DIE STÄTTEN DIE FÜR UMWELTFREUNDLICHKEIT, FAUNA UND FLORA SENSIBILISIEREN

- 5 Das Haus der Réserve am See von Remoray
- 6 Der Polarpark
- 7 Laponia Dream
- 8 Der Bauernhof des Hérisson
- 9 Der regionale Naturpark des Haut Jura
- 10 Das Plateau der 1000 Teiche
- 11 Das Haus Gantner
- 12 Der Ort von Malsaucy und sein Haus der Umwelt
- 13 Der regionale Naturpark, Ballons des Vosges

15 DIE AKTIVITÄTEN IN DER NATUR / DAUERHAFT

- 17 Wandern
- 18 Der GTJ (grosse Juradurchquerung)
- 19 Die Eurovélo 5
- 20 Angeln und Fliegenfischerrei
- 21 Das Bioschwimmbad von Schloss Germigney
- 22 Die Berge von Modestin

23 PRODUKTE UND RESTAURANTS BIO

Die guten Produkte finden

- 25 Der Biomarkt von Dole
- 26 Die Gärten der "Fraîche Comté" (frischen Comté)
- 27 Bio Comté
- 28 Les Zinzins du vin

Die Bauernhöfe entdecken

- 29 Das Netz: "Bienvenue à la Ferme" (herzlich willkommen auf dem Bauernhof)
- 30 Der Bio -Bauernhof von They
- 31 Der Bio -Bauernhof von Galmiche
- 32 Kosmetik mit Eselsmilch von der Charrette Bleue
- 33 Der Hof Hérisson Rose
- 34 La Champagne auf dem Berg von Herba

Sich stärken

- 35 Restaurant les Vents du Sud in Audincourt
- 36 Restaurant Mirabella in Besançon
- 37 Le Potager d'une curieuse (Der Gemüsegarten einer Neugierigen)

39 UNTERKÜNFTE ÖKO- DAUERHAFT

Gästezimmer Natur

- 41 Le Pré Oudot
- 42 Le Chant du Coq
- 43 Les Dorlotines

Gîtes Natur

- 44 Le Nid de la Grange Forest
- 45 Le Coupet
- 46 Les Écureuils
- 47 Le Gîte des Fées
- 48 La Chandoline

Gîtes Panda

- 49 La Chaumoz
- 50 L'Ancolie
- 51 L'Éolienne

"Berghütte" im Herzen der Natur

- 52 Pic & Parches
- 53 Die Hütten des grossen Sees



Umweltfreundlich



Neu

Alle Preise sind unverbindlich.

1 2 3 4 5 6 7 8 9



FRANCHE-COMTÉ



DAUERHAFTER TAPETENWECHSEL...

Natürliche Erde, die Franche-Comté hat nicht auf die ökologischen Besorgnisse gewartet, um einen dauerhaften Tourismus zu entwickeln.

Ihre geschützten Landschaften, die Gegend von Qualität, ihre lebendigen Gewässer und ihre Bergmassive machen aus der Franche-Comté ein natürliches Ökoziel. Die Franche-Comté bietet für die Verliebten von Sport und dem Kulturerbe verschiedene Möglichkeiten eine Gegend zu entdecken, wo es Freude macht sich einem dauerhaften Umgebungswechsel zu unterziehen...



DIE STÄTTEN DIE FÜR UMWELT-FREUNDLICHKEIT, FAUNA UND FLORA SENSIBILISIEREN

Von den regionalen Naturschutzparks des Haut-Jura und den Ballon der Vogesen über die Gegend der Grands Lacs vorbei am Plateau des Mille étangs, besitzt die Franche-Comté geschützte Naturschönheiten, die das ganze Jahr über für das Publikum geöffnet sind.

Auf ihren Pfaden spazieren zu gehen, das bedeutet die spezifische Fauna und Flora dieser Gegend kennenzulernen, wo die Biodiversität voll zum Ausdruck gebracht wird. Pädagogische Pfade, Maison de la Réserve oder individuelle Entdeckung auf den Wanderwegen, Umgebungswechsel garantiert ...

MAISON DE LA RÉSERVE AU LAC DE REMORAY



Franche-Comté / Doubs / Montagnes du Jura / Labergement Sainte Marie



Ein erstaunliches Bauwerk. Das Haus der Réserve des Sees von Remoray bildet ein echtes Konservatorium zahlreicher Pflanzen und Tierarten, das sich in Symbiose und in aller Ruhe entwickelt.

Die Mitglieder des Vereines bieten ein verschiedenartig gestaltetes Programm für die Besuche, mit dem Thema, Tiere der Réserve an: den Spuren der Rehe folgen, sowie den Spuren der Eichhörnchen und der Hermeline und warum nicht auch dem Luchs ! Dieses Haus steht im totalen Einklang mit seiner Umwelt: ein autonomes Haus mit einem energetischen Blickpunkt, das über ein System von Recycling von Regenwassern verfügt.



Comtoise in seiner Masse aber mit einer modernen Originalität verflächtet es sich in die Linien der Landschaft. Ein Biohaus bis zu seiner Konzeption!

NICHT ZU VERGESSEN

- Die Station Métabief Mont d'or 2 lacs
- Der See Saint Point, 3 grösster natürlicher Bergsee Frankreichs
- Die Glockengisserei Obertino

LOKALISIERUNG UND ANREISE : F6

KONTAKT

Maison de la Réserve
28 rue de Mouthe
25160 Labergement Sainte Marie
Tel. : +33 (0)3 81 69 35 99 - Fax : +33 (0)3 81 69 34 28
Website : www.maisondelareserve.fr
E-mail : laurent.beschet@maisondelareserve.fr

PREISE : Erwachsene: 5,50 €,
Kinder (5 bis 14 Jahre): 3 €.

PARC POLAIRE

Franche-Comté / Doubs / Montagnes du Jura / Chaux Neuve



Mit drei Hunden und dem Kopf voll mit Träumen, sowie ihrer Liebe zu den Tieren ist es den Gründern des Parks, Gilles und Claude Malloire gelungen ein echtes Ökosystem aufzubauen. In seiner beständigen Entwicklung empfängt der Park heute neue Arten: seit 2006 hat sich ein Rudel von Rentieren der Meute von Polarhunden aus Grönland, dem größten von Europa angeschlossen. Sie leben zusammen auf ihrem großen Berg in einer natürlichen und geschützten Umwelt.

Die Berge des Juras sind ein günstiges Gebiet für die Entstehung und für die Erneuerung von Tiergemeinschaften. Die Besucher können die Besonderheiten des sozialen und hierarchischen Lebens innerhalb einer Meute entdecken: ein neues Leben, wo der Komfort des Polarparcs den Instinkt zum Überleben dieser Räuber verringert. Die Komplizenschaft zwischen dem Hund und dem Menschen ist im *Polarpark* mehr denn je erwiesen. Umgebungswechsel und Fremdheit garantiert!



NICHT ZU VERGESSEN

- Die grosse Juradurchquerung (Les Grandes Traversées du Jura)
- Les tavillons (Holzschindel)
- Die Quelle des Doubs in Mouthe

LOKALISIERUNG UND ANREISE : G5

KONTAKT

Parc Polaire
Le Cernois Veuillet
25240 Chaux Neuve
Tel.: +33 (0)3 81 69 20 20 - Fax : +33 (0)3 81 69 13 02
Website : www.parcpolaire.com
E-mail : contact@parcpolaire.com

PREISE : Erwachsene : 7,50 €,
Kinder (4 bis 11 Jahre): 5,50 €.

LAPONIA DREAM

Franche-Comté / Jura / Montagnes du Jura / La Pesse



NICHT ZU VERGESSEN

- Der regionale Naturpark des Haut-Jura
- Les Grandes Traversées du Jura (zu Fuss, Mountainbike, Langlaufski, Schneeschuhwandern)
- Die Schluchten von Flumen

LOKALISIERUNG UND ANREISE : H4

Einzigartig in Frankreich, der *Laponia Dream* ist das Ergebnis der erbitterten Arbeit einer Gruppe von Liebhabern des hohen Nordens. Es ist Ihnen gelungen, eine Zusammenstellung der Kultur Same mitten im regionalen Naturschutzgebiet des Hohen-Juras zu schaffen. Die Kinder werden begeistert sein, dort die Zucht von den Rentieren zu entdecken, die Märchen des Großen Nordens zu hören sowie die Geschichte des Volkes zu lernen, die im Kontakt mit dem Weihnachtsmann steht.

Ein bequemer "gîte d'étape" erlaubt, diesen nordischen Traum in großen Zimmern mit warmen Farben und mit den aus Holz möblierten Badezimmern zu verlängern ... Dazu die einzigartige Entdeckung der Same Küche mit ihrem raffinierten Geschmack: Mousse vom Elch, geräuchertes Rentier, oder Hering und Lachs in allen Formen!

KONTAKT

La Combe d'Évuaz
39370 La Pesse
Tel.: +33 (0)3 84 42 73 18 - 06 09 93 46 22
Website : www.laponiadream.fr
E-mail : laponiadream@orange.fr

PREISE : Erwachsene : 7 €, Kinder (4 bis 12 Jahre) : 5 €.
Vermietung: ab 50 € für zwei Personen,
inklusive Frühstück Table d'hôtes ab 20 €.

LA FERME DU HÉRISSEON



Franche-Comté / Jura / Montagnes du Jura / Ménétrux-en-Joux



Im Herzen des regionalen Naturparks des Haut-Jura, der mit Wäldern, Seen, Wasserfällen und Felswänden bestückt ist, gehen Kleine und Große auf Entdeckung beeindruckender primitiver Rinderbestände: Bisons, Auerochsen und Highland cattles. Im Rahmen einer pädagogischen Farm nehmen die Besucher am täglichen Leben der Tiere teil und können sogar den Mahlzeiten dieser Letzten beiwohnen. Andere Aspekte des Betriebes werden vorgeschoben, interessante Alternativen, um den Kleinen den Respekt vor der Erde zu erklären.



Außerdem, nehmen die Rinderbestände beim weiden, ganz natürlich an der Erhaltung einer bedrohten Zone des Sumpfes teil. Hühner, Ziegen, Esel und andere Tiere sind auf dem Hof anwesend, um die Kleinen zu begeistern. In diesem großartigen ländlichen Dekor bietet die Ferme du hériesson eine Unterkunft in Fremdenzimmern für Familien, in einfachen Dekor in einem warmen und angenehmen Rahmen aus Holz, mit gemeinsamen Badezimmer und freiem Zutritt zu dem pädagogischen Hof und einem Baumwipfelpfad für die Zeit des Aufenthaltes.

NICHT ZU VERGESSEN

- La route des lacs du Jura (die Strasse der Seen des Jura)
- Les cascades du Hériesson (Wasserfall)
- Le Pic de l'aigle, Aussichtspunkt der 4 Seen

LOKALISIERUNG UND ANREISE : G3

KONTAKT

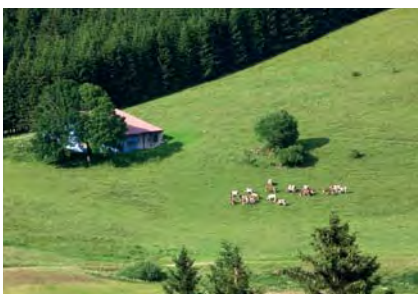
La Ferme du Hériesson
Val Dessous
39130 Ménétrux-en-Joux
Tel. : +33 (0)3 84 25 72 95
E-mail : info@ferme-auroch.com

PREISE : Kinder von 3-12 Jahren : 4 €.
Erwachsene : 6 €,
Familie (2 Erwachsene-2 Kinder) : 17 €.

NATURPARK DES HAUT-JURA



Franche-Comté / Montagnes du Jura



Seit 1986 Regionaler Naturpark mit grünenden Wäldern, und Schluchten soweit das Auge reicht.

Der Park bietet eine panoramische Eskapade mit dem Zug und ein Netz markierter Wanderwege für alle Niveaus. Zahlreiche Pflanzenarten haben dort ebenfalls ihren Wohnsitz. Auch wenn der Park Gegenstand einer einwandfreien Erhaltung der natürlichen Umgebung ist, steht das typische des Haut-Jura mit seinen Traditionen in nichts nach. So haben die Unterkünfte das Know-How oder die Gastronomie ihre ganze Authentizität bewahrt.

Das Haus des Parks des Haut-Juras lässt sich ebenfalls besuchen. Gelegen in Lajoux, birgt es eine Dauerausstellung "Haut-Jura lebendige Erde". Der Besucher ist eingeladen, zu sehen, zu lesen, zu fühlen, zu riechen, zu hören. Ein akustisches Schauspiel und der Besuch eines "grenier fort" (Lagerraum ausserhalb des Hofes) ergänzen den Besuch.

NICHT ZU VERGESSEN

- **Das Museum der « Boissellerie » (Holzarbeiten) in Bois d'Amont**
- **Die Schluchten la Bienne**
- **Die Station des Rousses**

LOKALISIERUNG UND ANREISE : G3

KONTAKT

Parc Naturel Régional du Haut Jura
39130 Lajoux
Tel. : +33 (0)3 84 34 12 30
Website : www.parc-haut-jura.fr
E-mail : parc@parc-haut-jura.fr

PREISE :

DAS PLATEAU DER 1000 TEICHE

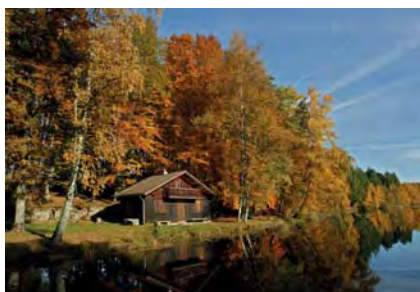
Franche-Comté / Haute-Saône / Vosges du Sud



Vor ungefähr 12000 Jahren haben die Gletscher nach und nach mit ihrer Schmelze an der Bildung der vielfältigen Wasserausdehnungen teilgenommen. Eine natürliche und üppige Vegetation, die viele Schätze versteckt.

Die Teiche erstrecken sich soweit das Auge reicht. Ideal für eine Tour mit dem Mountainbike, zu Fuß oder zu Pferde. Das Plateau der 1000 Teiche mit seinen Wanderwegen bietet den Spaziergängern einen geheimnisvollen und natürlichen Rahmen. Der Weg der 1000 Teiche zieht sich auf 60 Km, und bildet eine sehr gut ausgeschilderte Rundreise mit 14 bemerkenswerten Etappen und zahlreichen kleinen Dörfern mit einzigartigen Monumenten.

Um dieses Plateau aus der Luft zu beobachten, ist es möglich, diese Naturschönheit mit dem Flugzeug oder einem Ballon zu überfliegen.



NICHT ZU VERGESSEN

- **Regionaler Naturpark des Ballons des Vosges**
- **Das Ecomuseum im Land der Kirsche Fougerolles**
- **Das Haus der Negritude**

LOKALISIERUNG UND ANREISE : B6

KONTAKT

Les 1000 Étangs

Website : www.les-milles-etangs.com

E-mail : nature@les-milles-etangs.com

Office de tourisme de la Haute Vallée de l'Ognon

Place de la Gare - 70270 Melisey

Tel. : + 33 (0)3 84 63 22 80

PREISE :

LA MAISON GANTNER



Franche-Comté / Territoire de Belfort / Vosges du Sud/ Lachapelle-sous-Chaux



In der Mitte eines zwanzig Hektar grossen Parks ist *das Haus Gantner* errichtet. Das Gebäude birgt Werke des Malers Bernards Gantner, sowie phantastische Sammlungen von Kunstgegenständen, Kleinasiens bis Ägypten sowie zahlreiche seltene Werke.

Draußen stellt sich eine zauberhafte Bilderbuchwelt den Augen der Besucher: der große Park hat ebenfalls ein Arboretum mit fast fünfhundert unterschiedlichen Pflanzenarten. Der Park setzt sich zusammen aus kleinen Wasserausdehnungen, Bächen, Brücken, japanischen Gärten, und Wäldern... in diesem Dekor, der einer Postkarte würdig ist, entwickeln sich in Freiheit

Tiere, die manchmal für die Gegend untypisch sind. Die Ambivalenz des Ortes, die draußen ebenso reich ist wie drinnen, lädt mehr denn je zu einem Umgebungswechsel und zu einer Reise ein.

NICHT ZU VERGESSEN

- **Das Plateau der 1000 Teiche**
- **La Donation (Schenkung) Maurice Jardot in Belfort**
- **Die Kapelle Notre Dame du Haut, von Le Corbusier, in Ronchamp**

LOKALISIERUNG UND ANREISE : B8

KONTAKT

Musée Gantner
90300 Lachapelle-sous-Chaux
Tel. +33 (0)3 84 29 20 73
Website : www.museegantner.com
E-mail : contact@museegantner.com

PREISE : Erwachsene und Kinder ab 12 Jahren:
6 €.

DER ORT VON MALSAUCY UND SEIN HAUS FÜR DIE UMWELT



Franche-Comté / Territoire de Belfort / Vosges du Sud / Belfort



6 Km von Belfort liegt der See von Malsaucy mit seinen zehn Teichen. Die Gegend besitzt den Label " Jardin d'Oiseaux - Refugium LPO ". Dieser Label belohnt den Willen des Departements, die Erhaltung der biologischen Vielfalt mit den in der Gegend ausgeübten Tätigkeiten zu versöhnen. Diese Grünanlage erlaubt viele sportliche Tätigkeiten sowie Freizeit und kulturelle Aktivitäten. Baden, Wassersport, Angeln, Minikreuzfahrten. Am Teich von Véronne, können die Touristen auf 4 Km langen Pfaden mit kleinen Schiffsbrücken um den Teich wandern. Das Departementshaus der Umwelt, empfängt seit 1994 den Dienst der Umweltsensibilisierung von Belfort . Sie ist eine der meist besuchten öffentlichen Anlagen des Departements, und bietet kostenlose Ausstellungen und Animationen um die örtliche Fauna und Flora zu erforschen.



NICHT ZU VERGESSEN

- La Roseaie du Châtelet
- Le Ballon d'Alsace
- Le Chalet des Etangs,
Freizeitpark

LOKALISIERUNG UND ANREISE : B8

KONTAKT

Maison du Tourisme de Belfort et du Territoire de Belfort
2 rue Georges Clemenceau
90000 Belfort
Tel. : +33 (0)3 84 55 90 90
Website : ot-belfort.fr
E-mail : tourisme90@ot-belfort.fr

PREISE :

REGIONALER NATURPARK DES BALLONS DER VOGESEN



Franche-Comté / Haute-Saône et Territoire de Belfort / Vosges du Sud



Es ist eines der größten regionalen Naturschutzgebiete von Frankreich, mit einer großen natürlichen, klimatologischen und geologischen Vielfalt.

Zwischen den Wäldern, die 67 % der Gesamtfläche decken, enthüllen sich natürliche Gesamtheiten einer großen landschaftlichen und biologischen Qualität. Wasser findet dort einen vorherrschenden Platz.

Der steile Felsen bringt einen mehr rohen Aspekt in diese Welt. Alle Elemente zusammen gleichen diese natürliche Gesamtheit aus. Der Park schließt ebenfalls den Ballon von Elsass ein. Auf 1247m Höhe gelegen, ist er dem Label "grand site national" zugeordnet.

Ein großartiges Panorama: der Schwarzwald ostwärts, die Kette der Alpen Bernerinnen im Süden bis Richtung Montblanc, sowie die Kämmen der nördlichen Vogesen. Idealer Ort, für Mountainbike oder Gleitschirm im Sommer und Ski, Schlitten oder Schneeschuhwandern im Winter.

NICHT ZU VERGESSEN

- Plateau der 1000 Teiche
- Entdeckungswanderweg von Melisey
- Brennereiprodukte der Kirsche von Fougerolles
- Kapelle Notre-Dame-du-Haut in Ronchamp

LOKALISIERUNG UND ANREISE : B8

KONTAKT

PNR du Ballon des Vosges

1 Cour de l'Abbaye

68140 Munster

Tel. : +33 (0)3 89 77 90 20

Website : www.parc-ballons-vosges.fr

E-mail : communication@parc-ballons.vosges.fr

PREISE :



DIE AKTIVITÄTEN IN DER NATUR & DAUERHAFT

Seine Ferien mit Sorge und dem Respekt vor der Natur nutzen ... Das ist in der Franche-Comté möglich. Ob es sich um Wandertouren handelt (zu fuß-, Radfahren, Reiten), Angeln oder schwimmen... Die Gegend bietet viele Möglichkeiten des Vergnügens ohne die Umwelt zu schädigen. Aktive und dauerhafte Ferien für Kleine und Große.

WANDERN

Franche-Comté



In der Franche-Comté ist der Wanderer König. Die Franche-Comté verfügt über 7000 Km markierte Pfade, für alle Niveaus.

Die Landschaften zeichnen vielfältige Wege, mit Begegnungen jahrhundertealter Traditionen der edelen Gastronomie und des einzigartigen Know-Hows. Zu Fuß, mit dem Mountainbike oder zu Pferd werden die Rundreisen am Tag oder pro Woche organisiert, mit der Möglichkeit ihr Gepäck transportieren zu lassen.

Eins der größten Wälder von Europas Mittelgebirgen enthüllt seine Schätze jedem, der sich die Mühe macht dort einzudringen. Das Massiv des Mont d'Or oder das Plateau der Tausend Teiche, vorbei am regionalen Naturschutzgebiet der Ballons der Vogesen, deklinieren sich die reichsten Landschaften soweit das Auge reicht.

NICHT ZU VERGESSEN

- «Le Grand Huit» des Jura zu Pferd
- GPS Safari des Doubs
- «Le Velorail» (das Schienenfahrrad) in Haute-Saône
- Die Wanderung der Festungen in Belfort

LOKALISIERUNG UND ANREISE :

KONTAKT

Comité Régional du Tourisme de Franche-Comté
Tel. : 0 810 10 11 13
Website : www.franche-comte-tourisme.org
E-mail : info@franche-comte.org

PREISE :

DIE GROSSE JURADURCHQUERUNG (GTJ)



Franche-Comté / Montagnes du Jura



Zu Fuß, mit dem Mountainbike, auf Schneeschuhen oder Langlaufski, bildet die grosse Juradurchquerung eine mythische Strecke genannt "GTJ" durch die französisch-Schweizer Berge.

Auf Entdeckung der grossen Juradurchquerung zu gehen, das heisst auch die Vielfalt der Fauna und der Flora und die Kraft der traditionellen Bauweise zu entdecken.

Auf einer Distanz von 400 Km wählt der Spaziergänger seine Eskapade für eine Rundreise. Die Reiseroute entwickelt sich im Rhythmus der aufgefundenen Pfade. Demnächst öffnet sich der "GTJ" für neue Entdeckungstouren zu Pferd ...

Ungefähr 90 Unterkünfte von Qualität liegen an der Strecke. Orte um das Vergnügen eines authentischen Haltes in einem gastfreundlichen Ort zu geniessen, und Leute zu treffen die mit jedermann ihre Kenntnisse von ihrer Gegend teilen.



NICHT ZU VERGESSEN

- Die Region der grossen Seen
- Goumois französisch-schweizer Dorf
- Die Todesleitern

LOKALISIERUNG UND ANREISE :

KONTAKT

Les Grandes Traversées du Jura

Tel. : +33 (0)3 84 51 51 51

Website : www.gtj.asso.fr

E-mail : info@gtj.asso.fr

PREISE :

L'EUROVÉLO 6

Franche-Comté / Doubs / Jura / Territoire de Belfort



Die Eurovélo 6 ist eine Reiseroute für Radfahrer die Europa entlang der grossen Flüsse von ost nach west durchquert. Diese Rundreise bringt die Radfahrer vom atlantischen Ozean ans Schwarze Meer. Das ist die Gelegenheit, den Reiz der Städte und Dörfer zu entdecken, immer am Ufer des Doubs oder der Donau entlang. Die Mehrheit der Strecken sind grüne Wege, die vom Autoverkehr und den Strassen mit schwachem Verkehr getrennt sind. Das ist ein ausgezeichnetes Beispiel europäischer Zusammenarbeit auf dem Gebiet des dauerhaften Tourismus. Die Franche-Comté, ist mit einem Teil der Reiseroute ausgestattet und bietet von jetzt an eine gesicherte und ausgeschilderte Strecke. So kann man getrost und in aller Ruhe auf 135 Km im Doubs, 42 Km im Jura und 10 Km im Territorium von Belfort radeln. Im ganzen 187 Kilometer reines Glück empfangen in der Franche-Comté, im Herzen ihrer geschützten Flußlandschaften, Globetrotter aller Horizonte, Sportler, Sonntagfahrer, große Radrennfahrer, kleine Radfahrer, solo, als Paar, im Familienkreis oder unter Freunden.

NICHT ZU VERGESSEN

- Besancon und seine Festungsanlagen von Vauban, Welterbe der UNESCO
- Dole und die Kollegiale
- La Coulée Verte (Radweg)

LOKALISIERUNG UND ANREISE :

KONTAKT

Tel. : 0 810 10 11 13

Website : www.eurovelo.org

E-mail : info@eurovelo6.org

PREISE :

DAS ANGELN UND DIE FLIEGENFISCHEREI



Franche-Comté



Die Franche-Comté ist von den Spezialisten als ein Ziel ersten Plans anerkannt. Reine und fischreiche Gewässer, die den schönsten Flüssen von Frankreich zugeordnet sind, laden den Fischer für eine Entdeckung ein.

Der Doubs, die Loue, Ain, Ognon... diese Flüsse verbergen echte Paradiesecken für passionierte Fischer. Die Loue und Lison, eignen sich besonders für das Forellenangeln.

Der Ain mit seiner Fischdichte macht besonders ihn zu einem Anglerparadis.

Zahlreiche Lodges empfangen die Fischer, wie der Lodge de la Piquette, gelegen in der Kommune von Rurey, betrieben von einem passionierten Angler: Die Strecke de la piquette ist weltweit bekannt und reserviert für die Fliegenfischerei.

Es handelt sich um einen Parcours No-kill, wo das sportliche Angeln ausgeübt wird und wo diese Angeltechnik Königsdisziplin ist.



NICHT ZU VERGESSEN

- **La Maison nationale de l'eau et de la pêche (das nationale Haus für Wasser und Fischerei) in Ornans**
- **Pesmes, PCCC** (kleines Dorf von Charakter)
- **Lods, ausgezeichnet als eines der schönsten Dörfer Frankreichs**

LOKALISIERUNG UND ANREISE :

KONTAKT

Comité Régional du Tourisme de Franche-Comté

Tel. : 0 810 10 11 13

Website : www.franche-comte-tourisme.org

E-mail : info@franche-comte.org

PREISE :

DAS BIO- SCHWIMMBAD VON CHÂTEAU DE GERMIGNEY

Franche-Comté / Jura / Vallée du Doubs, de Montbéliard à Besançon /
Port Lesney



NICHT ZU VERGESSEN

- **La Saline Royale d'Arc-et-Senans (UNESCO) (Königliches Salzwerk)**
- **Die Höhle von Osselle**
- **Die Salzminen von Salins-les-Bains (UNESCO)**

LOKALISIERUNG UND ANREISE : E4

Weil Bio und die nachhaltige Entwicklung nicht nur für Freizeit in der freien Natur und sportliche Zusammenhänge reserviert sind, stanno sich exzellente Häuser, wie das "*Relais et Château*" von Germigney mit umweltfreundlichen Ausrüstungen aus.

Ein echtes natürliches Schwimmbecken lädt die anspruchsvollsten Schwimmer ein, in seinen reinen und klaren Gewässern zu baden. Kein Filter, kein Chlor, keine Produkte. Es ist ein Teich der Regenerierung durch den das Wasser des Beckens fließt, um das Wasser sauber zu halten.

Die Mikroflora übernimmt alles, und das so gereinigte Wasser läuft dann erneut im grundlegenden Becken aus. Mehr als ein Schwimmbad, eine echte kleine zusammengesetzte Welt, mit kleinen Brücken, Seerosen, Terrassen und Gärten innerhalb dieses exzellenten Hauses.

KONTAKT

Château de Germigney
39600 Port Lesney
Tel. : +33 (0)3 84 73 85 85
Website : www.chateaudegermigney.com
E-mail : germigney@relaischateaux.com

PREISE : ab 130 € / Nacht.

LA MONTAGNE DE MODESTINE



Franche-Comté / Jura / Montagnes du Jura / Fonceine-le-Haut



Der Berg von Modestine, der in einem Winkel von Fonceine-le-Haut liegt, ist ein einzigartiger Ort, was sicherlich an der Persönlichkeit der Besitzer, Veronique Socié und Christians Bégin liegt. Die beiden empfangen ausschliesslich Gruppen auf ihrem Hof, wo sie Esel, Kaninchen und Hühner züchten. Es ist kostenlos und nur auf Reservierung möglich. Ausgänge im Sommer, mit Eseln, zu Fuß und dem Mountainbike, im Winter Schneeschuhwanderungen. Die Vermietung von Eseln für freie Touren ist möglich. Veronique die (Amateur) Botanikerin reserviert zahlreiche Überraschungen bei ihren Spaziergängen, die sie jeden Mittwoch im Juli und August, unweit des Hofes organisiert. Ob es sich um die Beobachtung, die Abkochung, den Aufguss, um das Wässern (Mazeration), oder die Destillation der Pflanzen handelt, das steht im Blickpunkt dieser botanischen Spaziergänge, und die Wanderer werden sogar eingeladen, einige Blumen zu kosten.



NICHT ZU VERGESSEN

- **Le Parc Polaire (Polar Park)**
- **Die Brennerei Michel in Chapelle-Des-Bois**
- **Ökomuseum Maison Michaud**

LOKALISIERUNG UND ANREISE : G5

KONTAKT

La Montagne de Modestine
Sous le Bayard
39460 Fonceine-le-Haut
Tel.: +33 (0)3 84 51 98 83
E-mail : lamontagnedemodestine@wanadoo.fr

PREISE :



PRODUKTE UND RESTAURANTS BIO

Die Gegend Comtois hat in Hülle und Fülle köstliche Produkte und bietet für die Schlemmer zahlreiche Gelegenheiten sich daran zu ergötzen.

Die Passionierten arbeiten um diese Gegend zu schützen und bieten das ganze Jahr Gemüse, Käse, Weine und Biologische Gerichte. Die örtlichen Erzeuger stehen zu Ehre. Es ist die Möglichkeit für Kleine und Große, Geschmäcke und oft vergessene Orte zu entdecken und wiederzuentdecken.

DER BIOMARKT VON DOLE



Franche-Comté / Jura / Vignoble, Bresse jurassienne et Revermont / Dole



Jeden Donnerstag um 16 Uhr 30 ist *der Biomarkt von Dole* der Treffpunkt von Bio Geschmack, bäuerischen Erzeugern und örtlichen Handwerkern und Konsumenten.

Bestimmt für alle Verliebten des Geschmacks und der Umwelt, bietet der Markt Nahrungsmittel von den hier ansässigen Bauernhöfen, aufgezogen im Respekt vor der Umwelt, garantiert ohne OGM, Schädlingsbekämpfungsmittel, Chemiedüngemittel oder andere Zusätze. Dieser Markt erlaubt, eine große Vielfalt von Nahrungsmitteln zu entdecken: Gemüse, Fische, Fleisch, Mehle, Weine und Käse... Ein Markt für jeden Geschmack und alle Papillen! Ein echt unterhaltsamer Markt, es handelt sich darum, neue Geschmäcke zu Entdecken, und die Kleinsten mit Spaziergängen im Eselsgespann zu unterhalten, oder eine Demonstrationen des funktionierens einer Mühle, sowie Einführungen in Drechslerarbeiten. Nicht versäumen!



NICHT ZU VERGESSEN

- Die Hütten Nr 14 im Wald von Chaux
- Die Kolligiale von Dole
- Das Geburtshaus von Louis Pasteur in Dole

LOKALISIERUNG UND ANREISE : E2

KONTAKT

Marché biologique de Dole
Cours St Mauris
Avenue Eisenhower
39100 Dole
Tel : +33 (0)3 84 79 79 79
Website : www.tourisme-paysdedole.fr

PREISE :

DIE GÄRTEN DER FRAÏCHE COMTÉ (FRISCHEN COMTÉ)

Franche-Comté / Doubs / Vallée du Doubs, de Montbéliard à Belfort / Roset-Fluans



Dieser Verein ist ein der biologischen Vielfalt und ein biodynamisch gewidmeter Raum.

Er hat sich zur Aufgabe gemacht, die ehemaligen und regionalen Obstbäume wie den Birnbaum "sept en gueule" oder die Apfelbäume "d'Api étoilés" dem Gast näher zu bringen.

Die Gärten der Fraïche Comté unterstützen die Bereitstellung pädagogischer Handlungen auf dem Gebiet der Biodiversität, die biodynamische Gartenpraktika einschließend. Dank der Saatgebiete, die der ganzen Familie zur Verfügung gestellt werden kann sich jeder seinen eigenen Kulturen widmen.

Dank der in den Gärten angesiedelten Minifarm, können die Kinder mit Vergnügen lernen. Ein spielerischer Moment, um sich der Natur zu nähern und sie zu verstehen, ihre Werte an die Kleinsten weitergebend.



NICHT ZU VERGESSEN

- Die Höhle von Osselle
- Die Zisterzienserabtei von Acey
- Die Sammlung von Annabelle à Rainans (Hortensie und andere Hydrangeas)

LOKALISIERUNG UND ANREISE : E3

KONTAKT

Les jardins de Fraïche Comté
25410 Roset-Fluans
Tel : +33 (0)3 81 87 68 93
Website : www.lesjardinsdefraichecomte.com
E-mail : yves.boutet@lesjardinsdefraichecomte.com

PREISE :

BIO COMTÉ

Franche-Comté / Doubs / Montagnes du Jura / Granges Narboz



Marcel Petite, Pionier in der Verfeinerung des Comté bio seit 1970, weiss den Käse der Franche-Comté aufzuwerten. 1966 hat er das Fort Saint Antoine in Reifekeller für den Comté aus den Bergen umbauen lassen. Auf 1100 Meter Höhe gelegen, ist dieser Ort eine unvermeidliche Etappe der Strasse des Comté geworden. Durch die Berge des Juras, dem Geburtsortes des Käses, werden die Touristen eingeladen die Käsereien zu entdecken, die hier "fruitières" genannt werden. Biologischer Comté, Morbier, Bleu de Gex, reglementiert durch die geprüfte Herkunftsbezeichnung (AOC), werden keine Geheimnisse mehr für die Schlemmerer haben. Diese Qualitätsprodukte sind auf zahlreichen Bio Messen und Ausstellungen anwesend und Ehren und legen die langwierige Arbeit der Handwerker zu tage. Termin für die Feinschmecker und Schlemmerer, nicht zu versäumen!

NICHT ZU VERGESSEN

- **Pontarlier, Hauptstadt des Absinth**
- **Schloss von Joux**
- **Haus der Réserve
in Labergement sainte Marie**

LOKALISIERUNG UND ANREISE : F5

KONTAKT

Fromageries Marcel Petite
25300 Granges Narboz
Tel : +33 (0)3 81 39 07 54
Website : www.comte-petite.com

PREISE :

LES ZINZINS DU VIN



Franche-Comté / Doubs / Vallée du Doubs, de Montbéliard à Besançon / Besançon



Untypischer Ort in Besançon "*les zinzins du vin*" ist der ideale Ort, um die besten biologischen Weine von Frankreich mit einem Teller Wurst oder Käsesorten zu verkosten. Es schreibt sich in die neue Tendenz des Momentes ein:

Die Keller begnügen sich nicht damit nur Getränke auszuschenken, sondern servieren auch zu Essen. In einer sympathischen und geselligen Umgebung bieten "*Les zinzins du Vin*" Verkostungen natürlicher Weine, im Glas oder der Flasche, mit einer Weinkarte die jeweils der letzten Funde erneuert wird.

Die biologischen Weine, vom Weinfeld in die Flasche, werden vom Chef in allen Ländern aufgestöbert. Seit 2003 verarbeitet er ebenfalls Wein aus einigen Gärbehältern im Jura "*Plou-Plou*" und "*Le Zura*". Zu bemerken, es ist möglich on-line Wein auf der Internet-Seite des Kellers zu kaufen.



NICHT ZU VERGESSEN

- Das Fort Griffon in Besançon
- Die Markthalle von Besançon
- Das Kunstmuseum

LOKALISIERUNG UND ANREISE : D4

KONTAKT

Les Zinzins du vin
14 rue de la Madeleine
25000 Besançon
Tel. : +33 (0)3 81 81 24 74
Website : www.leszinzinsduvin.com
E-mail : contact@leszinzinsduvin.com

PREISE : Teller von 4 bis 9 €.

NETZ "BIENVENUE À LA FERME" "WILLKOMMEN AUF DEM BAUERNHOF"



Franche-Comté



NICHT ZU VERGESSEN

- Die Strasse des Comté
- Die Höfe mit Räucheramin
- Touristische Weinstrasse des Jura

LOKALISIERUNG UND ANREISE :

„Willkommen auf dem Bauernhof“, vereint 5900 Landwirte die ihre Betriebe entwickeln um Touristen mit Themen wie Gastronomie, Unterkünfte, Freizeit-Entdeckung und Dienste zu empfangen. Ebenfalls gibt es Verkaufsstellen mit hofeigenen Produkten sowie pädagogische Bauernhöfe und Fremdenzimmer. Die Mitglieder verpflichten sich, einen besonders personalisierten Empfang, mit Besuch des Betriebes, und Transparenz auf landwirtschaftlichen Praxen zu liefern. Sie sind die Botschafter einer verantwortungsvollen Landwirtschaft, das ländliche Erbe schützend. Sie haben sich engagiert erneuerbare Energien zu nutzen um den Tourismus zu fördern. Diese Höfe privilegieren das Gleichgewicht der natürlichen, sozialen und kulturellen Mittel innerhalb ihres Territoriums. Andererseits müssen die Mitglieder die Produkte ihres Betriebes sowie das Know-How aufwerten.

KONTAKT

Bienvenue à la ferme - APCA

9 avenue Georges V

75008 Paris

Tel. : +33 (0)1 53 57 11 44 – +33 (0)1 53 57 11 50

Website : www.bienvenue-a-la-ferme.com

E-mail : bienvenue-a-la-ferme@apca.chambagri.fr

PREISE :

BAUERNHOF : FERME BIO DE THEY



Franche-Comté / Haute-Saône / Vallée du Doubs, de Besançon à Montbéliard / Sorans-les-Breurey



Zugeordnet "gîte de France 3 épis", schlägt der *Bio Bauernhof They* seinen Gästen vor, die Welt der Bio Produkte und den Tieren zu entdecken, sowie zahlreiche Tätigkeiten unter freiem Himmel. Diese mit auf die Umwelt bedachten Baustoffen gebaute Unterkunft, ist ins Register der Ökowohnungen sowie in den landwirtschaftlichen Tourismus eingeschrieben.

Anerkannt durch die Jury der Trophäen der Landwirtschaft, besitzt der Hof zahlreiche Zuchten (Rinder, Schweine, Geflügel, die comtois Pferde) sowie eine Verkaufsstelle biologischer Produkte (Fleisch, Eier, Milch, Weizenmehl und Kartoffeln).

Der Hof kann touristische Aufenthalte beherbergen und pädagogische Besuche empfangen. Ebenfalls bietet er eine Menge von Tätigkeiten an, wie Spazierfahrten in einer Kalesche oder das Karpfenangeln. Umgeben vom grünen und nahe an einem schönen Teich gelegen, ist er ein echter Hafen des Friedens mit einem ökologischen und biodynamischen Werdegang. Zu besuchen!



NICHT ZU VERGESSEN

- **Fondremand, Kleine Stadt Comtoise von Charakter**
- **Der Weinbauer Guillaume in Charcenne**
- **Vesoul**

LOKALISIERUNG UND ANREISE : D4

KONTAKT

Michel et Evelyne Devillairs
Ferre bio de They
70190 Sorans-les-Breurey
Tel. : +33 (0)3 84 91 81 33
Website : <http://monsie.orange.fr/gite-ecologique/>
E-mail : jean-jacques.chenus@wanadoo.fr

PREISE : 1 Woche, 350 € bis 790 € je nach Saison.

DER BIO BAUERNHOF "GALMICHE"



Franche-Comté / Haute-Saône / Vosges du Sud / Saint Bresson



Auf 600 Meter Höhe gelegen, im Herzen der Landschaften hauts-saônois und 7 Kilometer vom Ballon des Elsaß entfernt, besitzt dieser Bio Bauernhof eine Rinderzucht (montbéliardes) sowie Ziegen, Kaninchen und Schweine.

Die Touristen werden eingeladen, den Hof und besonders die Ziegenzucht und seine Transformationswerkstatt zu besuchen. Sie können verschiedene Wanderwege im Wald begehen, die von dem Betrieb aus auszugänglich sind. Der Hof schlägt kleine Zwischenmahlzeiten und schlemmerische Pausen vor, um frische Produkte der Gegend zu verkosten, die von einem kleinen Glas Bio Wein begleitet werden.

Es werden auch pädagogische Besuche angeboten, so entdecken die Kleinsten die Tiere, die Ziegenzucht, die Biokultur sowie die "chalots", die Nebengebäude mit ihrem Erbe der Vergangenheit, die zur Erhaltung von Korn und den Schätzen der Familie dienen. Eine echte Pause des Vergnügens!

NICHT ZU VERGESSEN

- Luxeuil-les-Bains
- Fougerolles, das Land der Kirsche
- Das Plateau der 1000 Teiche

KONTAKT

Ferme Galmiche
Gilles Galmiche
70280 Saint Bresson
Tel : +33 (0)3 84 94 69 01
Website : www.sous-le-bois.com

PREISE : 500 € die Woche.

LOKALISIERUNG UND ANREISE : A6

KOSMETIK MIT ESELSMILCH VON DER CHARRETTE BLEUE



Franche-Comté / Jura / Vignoble, Bresse jurassienne et Revermont /
Le Deschaux



La Charrette Bleue ist eine renommierte biologische Eselszucht im Herzen des Juras. Die Landwirte die auch Eigentümer des Betriebes sind, empfangen jeden Tag in ihrem Geschäft auf dem Hof die Amateure biologischer Kosmetik. Inmitten des Hofes befindet sich eine Werkstatt für Verarbeitung von Seife, mit 14 verschiedenen Sorten, reich an Düften und Eigenschaften. Die frische Eselsmilch befindet sich in der Zusammensetzung der Seife, ganz wie die biologischen auf dem Hof aufgezogenen Blumen. Eine Palette, biologischer Schönheitsmittel wie (Körpermilch, biologische Creme), zertifiziert von Ecocert, wird ebenfalls vor Ort in Partnerschaft mit einem Labor hergestellt.



La Charrette Bleue schlägt originale Aufenthalte in gemütlichen Planwagen in einem angenehmen Rahmen vor, um die Seele der Zigeuner wiederzufinden, die Umwelt zu wechseln und sich zu entspannen. Seit 2009 ergänzt sie ihr Angebot mit Themenaufhalten mit Massage für das Wohlbefinden und Reflexologie der Fußsohlen von diplomierten Praktikern.

NICHT ZU VERGESSEN

- **Arbois, bemerkenswerte Stadt des Geschmacks**
- **Dole und die Kolligiale**
- **Der Wald von Chauv und die Hütten 14**
- **Das Haus des Comté in Poligny**

LOKALISIERUNG UND ANREISE : E2

KONTAKT

La Charrette Bleue
6 chemin du Château
39120 Le Deschaux
Tel. : +33 (0)3 84 71 55 32
Website : www.lacharrettebleue.com

PREISE : Vermietung des ländlichen Gîtes für 4 Personn ab 220 €.

LA FERME DU HÉRISSEON ROSE



Franche-Comté / Doubs / Vallée du Doubs, de Montbéliard à Besançon /
St Georges-Armont



Im *Hérisson Rose* wird mehr denn je auf Bio gebaut. Auf den Tisch kommen, Gemüse aus dem Garten, schmackhafter hausgemachter Kuchen, auf angenehme sanfte Kochweise: Die Papillen sind begeistert. Zu den Zimmern: Zwei helle geräumige Zimmer laden zur Erholung in einem geschützten, auf die Umwelt bedachten Rahmen ein. (Ökologische Seife im Badezimmer). Der Hausherr erklärt, mit Schalkhaftigkeit, dass es nutzlos ist, zu versuchen ihn über E-Mail zu erreichen. Zuviel verlorene Zeit. Er zieht es vor, die Zeit seinem Gemüsegarten zu widmen, um die Früchte und das Gemüse feinzumachen, aus denen die köstlichen Gerichte des *Table d'hôtes* zusammengestellt werden.

Neu: "Gesund zu essen" darf nicht nur aus einer einzigen Mahlzeit bestehen, deshalb bieten die Gastgeber Bio Küchenkurse an: "Nahrhafte Kombinationen", "Entdeckung von gekeimten Samen"... In kleinen Gruppen, drücken die Lehrlinge ihre Kunst unter dem wohlwollenden Auge des "Igels" aus.

NICHT ZU VERGESSEN

- Goumois,
kleines Franco/Schweizer Dorf
- Freizeitpark Val von Bonnal
- Das Schloss von Belvoir
- Eurovélo6

LOKALISIERUNG UND ANREISE : C8

KONTAKT

Nelly und Bernard Dunzer
Ferme du Hérisson Rose
2 rue du Fauley
25340 St Georges-Armont
Tel. : +33 (0)3 81 93 86 15
Website : www.gite-chambre-doubs.com

PREISE : Ab 48 € für 2 Personen,
inklusive Frühstück. *Table d'hôtes* ab 19 €.

LA CHAMPAGNE



Franche-Comté / Doubs / Montagnes du Jura / Les Hôpitaux-Neufs



Eine einzigartige Umgebung umgibt diesen fabelhaften Hof auf der Bergwiese: Eines Meistergemäldes würdig, überraschen die Farben und die Schönheit der Weiden das Auge. Drei große Apartments auf zwei Niveaus, sind in diesem Bauwerk mit viel Platz eingerichtet. Eine große Garage, mehrere Keller, ein Dachboden, Terrassen... Die Fläche und die Volumen haben alles um zu verzaubern. Nach den sonnenbestrahlten Tagen, folgen schöne Abende am Feuer, wo die Musikfreunde das Klavier spielen zu schätzen wissen. Ideal für einen Frieden "Natur". Die Landschaft regt die Gäste an sich Zeit zu nehmen, die umliegenden Schätze der Fauna und Flora zu genießen, oder sie ganz einfach nur anzusehen. Gelegen in einer geschützten botanischen Umwelt, wird der Hof, jeden Sommer der Ausgangspunkt zahlreicher Praktika aller Niveaus wie: die wilden aromatischen und heilkräftigen Pflanzen kennenlernen, Vorteile aus ihnen zu ziehen, sich gesund zu ernähren, Früchte und Kräutertee zusammenstellen, sowie die Abkochung...



NICHT ZU VERGESSEN

- Die Strasse des Comté (Käse)
- La Maison de la Réserve (Naturschutzgebiet) in Labergement Sainte Marie
- Die Station von Métabief - Mont d'Or

LOKALISIERUNG UND ANREISE : F6

KONTAKT

Christine Delcey
La Champagne
25370 Les Hôpitaux-Neufs
Tel. : +33 (0)6 89 22 30 14
Website : www.la-champagne.eu
E-mail : lachampagnechristinethomas@gmail.com

PREISE : Saalvermietung und Übernachtung ab 400 € das Wochenende (2 Tage / 1 Nacht).

RESTAURANT LES VENTS DU SUD



Franche-Comté / Doubs / Vallée du Doubs de Montbéliard à Besançon / Audincourt



Früher genannt "Gourmandin", *die Küche des Vents* du Sud, im Zentrum von Audincourt, nahe der großartigen Kirche du sacré cœur, bietet eine traditionelle Küche, wo provenzalische oder Gemüse und Fische die Teller schmücken.

Die Feinschmecker können dort Spezialitäten Franco-comtoises verkosten wie das Filet vom Zander in Savagnin (Weisswein) oder croûtes forestières. Die Neuheit dieses Restaurants befindet sich in den Speisekarten Bio, für jeden Geschmack und zu jedem Preis: verschiedenartig gestaltete und ausgewogene Lebensmittel, Gemüsebüfett nach belieben bilden die Gerichte. Ausgewogen zu essen, wird ein echtes Vergnügen.

NICHT ZU VERGESSEN

- **Das Museum des Abenteuers Peugeot in Montbéliard**
- **Der Park der Wissenschaft, Près-la-Rose**
- **Kirche sacré cœur in Audincourt mit den Fenstern von Fernand Léger**

LOKALISIERUNG UND ANREISE : C8

KONTAKT

Restaurant Les Vents du Sud
38 Grande Rue
25400 Audincourt
Tel. : +33 (0)3 81 36 73 96

PREISE : 15 bis 30 €.

RESTAURANT MIRABELLE



Franche-Comté / Doubs / Vallée du Doubs, de Montbéliard à Besançon / Besançon



Im Herzen der Schleife, im historischen Zentrum von Besançon, ist das Restaurant *Mirabelle* ein gastfreundlicher Ort, der die Geschmäcke comtoises und elsässisch vereint. *Mirabelle* liegt auf halbem Wege, zwischen der traditionellen und modernen Küche. Um die Papillen zu begeistern, sind alle Rezepte auf örtliche Bio-Produkte gestützt. Die Küche passt sich den frischen Produkten je nach Jahreszeit entsprechend an. Das Restaurant, ist auch gleichzeitig eine Teestube mit einer warmen Einrichtung, wo man einfache und köstliche Produkte genießen kann.



NICHT ZU VERGESSEN

- Die Zitadelle von Vauban und die Museen
- Das Museum der Zeit
- Der Park der Gare d'eau

LOKALISIERUNG UND ANREISE : D4

KONTAKT

Restaurant Mirabelle
1 rue Mégevand
25000 Besançon
Tel : +33 (0)3 81 50 10 20

PREISE : zwischen 15 und 30 €.

LE POTAGER D'UNE CURIEUSE (DER GEMÜSEGARTEN EINER NEUGIERIGEN)



Franche-Comté / Doubs / Vallée du Doubs, de Montbéliard à Besançon /
Froidevaux



Im Herzen des kleinen Dorfes von Froidevaux, liegt Le Potager d'une curieuse. Ein Gemüsegarten mit 800 Sorten von Gewürzen, Gemüse, eßbaren Pflanzen und Früchten. Es gibt Führungen, gefolgt von Menu-Entdeckungen oder Verkostungen sowie zahlreiche Animationen (Praktika, Konferenzen). Alles dreht sich um den Garten, die vegetarische Küche und die dauerhafte Entwicklung. Die Menüs die dem Besuch folgen, sind aus 4 Tellern zusammengestellt, deren Inhalt von den saisonalen Ernten abhängt. Le Potager d'une curieuse ist ein Biogarten und gehört zum Netz „Bienvenue à la ferme“. Er existiert seit 30 Jahren als Garten mit biologischer Kultur. Sein Ehrgeiz besteht darin, die pflanzliche Bioverschiedenheit in den Gärten und den Tellern zu fördern.

NICHT ZU VERGESSEN

- Schloss von Belvoir
- Schifffahrt am Saut du Doubs, Naturschutzgebiet
- Todesleitern
- Der Hof von Montagnon

LOKALISIERUNG UND ANREISE : D7

KONTAKT

Le Potager d'une curieuse
25190 Froidevaux
Tel : +33 (0)3 81 93 33 87
Website : <http://potagerdunecurieuse.free.fr>
E-mail : josiane.goepfert@wanadoo.fr

PREISE : Führung + Menü Entdeckung (1/2Tag)
Erwachsene: 33 €, Kinder: 10 €.



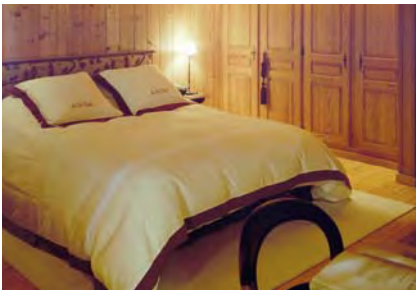
UNTERKÜNFTE ÖKO-DAUERHAFT

Im Herzen der Bäume oder ganz oben auf einem Berg, lädt die Franche-Comté ein, sanfte Nächte möglichst nah bei der Natur zu verbringen. Chambres d'hôtes de charme, gîtes Panda, Baumhäuser...

Die Unterkünfte sind der Natur und dem Bürger gegenüber sehr respektvoll. Erneuerbare Energien, natürliche Baustoffe,... die hohe umweltfreundliche Qualität und manchmal selbst die energetische Autonomie stehen auf dem Termin, um sich in angenehme Träume zu wiegen.

LE PRÉ OUDOT

Franche-Comté / Doubs / Montagnes du Jura / Fournets-Luisans



In der Gemeinde von Fournets-Luisans gelegen, zehn Kilometer von Morteau und ca. 20 KM von der Schweizer Grenze, verführt *le Pré Oudot* die Verliebten von Natur und Weite. Ein traditioneller Hof, gebaut im Jahre 1689, bietet zwei charaktervolle Gästezimmer, sowie ein Appartement von 60 m², gelegen unter dem Dach des Reiterhofes.

Le Pré Oudot befindet sich auf 1000 M Höhe. Émile und Laurence empfangen dort herzlich ihre Besucher in ihren Gästezimmern, Alpage oder Nymphéa. Die Gästezimmer sind von großem Komfort, und strahlen die Sanftheit eines authentischen Ortes, und die Wärme eines winterlichen Abends aus.

Nach einer komfortablen Nacht genießen sie das traditionelle Frühstück. Unter dem Dach erwartet sie ein komplett eingerichtetes Appartement für 4 Personen, von 60 m² Größe. Es bietet eine unverbaute Aussicht auf das Land der Franche-Comté. *Le Pré Oudot* ist ein idealer Ort, ob zu Fuß, zu Pferd oder auf Langlaufski, zauberhafte Landschaften zu jeder Jahreszeit entdecken zu können.

NICHT ZU VERGESSEN

- Das Bauernhof-Museum «du Montagnon»
- Der Wasserfall des Doubs
- Cirque de Consolation
- Das Uhren Museum in Villers-le-Lac

LOKALISIERUNG UND ANREISE : D7

KONTAKT

Le Pré Oudot
25390 Fournets-Luisans
Tel. : +33 (0)3 81 67 02 31 - +33 (0)6 71 62 84 72
Website : www.preoudot.typepad.com
E-mail : lepreoudot@orange.fr

PREISE : Von 70 € bis 115 € für zwei Personen, inklusive Frühstück.

Möglichkeit der Reservierung des *Tables d'hôtes*.

LE CHANT DU COQ

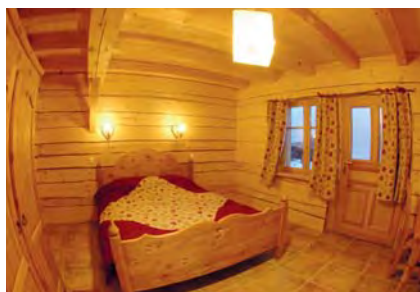
Franche-Comté / Doubs / Montagnes du Jura / Dommartin



Im Herzen des Haut-Doubs, seiner Berge und seiner Natur, befindet sich *Le Chant du Coq*, ein Hof gebaut aus Holz im Stil der Franche-Comté. Holz befindet sich überall, in diesem schönen Wohnsitz mit vier großen Zimmern. Außen aber vor allem innen, verziert das Holz die Wände, die Möbel, Küchenwerkzeuge und lädt den Gast zum schlafen ein.

Ein warmherziges Umfeld, für gemütliche Aufenthalte und Natur.

Die Unterbringung schließt ein reichhaltiges Frühstück ein, das an dem großen Holztisch im Salon gemeinsam eingenommen wird. Die Hausherrin schlägt ebenfalls authentische "Tables d'hôtes" vor, um wahre gastronomische Mahlzeiten einzunehmen.



NICHT ZU VERGESSEN

- Das Schloss von Joux
- Der See von Saint-Point
- Die Quelle der Loue und dem Lison

LOKALISIERUNG UND ANREISE : E6

KONTAKT

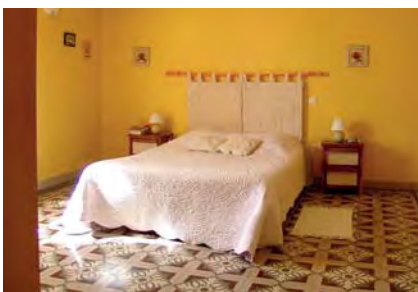
Le Chant du Coq
4 rue du chant du coq
25300 Dommartin
Tel. : +33 (0)3 81 69 36 75 - +33 (0)6 04 09 51 92
Website : www.le-chant-du-coq.com
E-mail : phroy25300@orange.fr

PREISE : Ab 62 € für zwei Personen, inklusive Frühstück. *Tables d'hôtes* ab 15 €.

LES DORLOTINES



Franche-Comté / Haute-Saône / Vallée de la Saône / Rupt-sur-Saône



In einem Dorf am Ufer der Saône, befinden sich die Gästezimmer "Les Dorlotines". Die Zimmer sind personalisiert und nach Gegenden von Frankreich gestaltet und eingerichtet.

Ein Esszimmer und eine Bibliothek stehen zur Verfügung. Dieser charmante Ort bietet originale Tätigkeiten an. Sie können ein Praktikum in der Textil oder Filzbearbeitung ausführen. Mit dem Praktikum " Spinnen wir die Wolle ", haben die Techniken wie das Aussortieren und waschen der Wolle sowie das Spinnen mit der Spindel und dem Spinnrad keine Geheimnisse mehr für sie. „Les Dorlotines“ schlägt ebenfalls das Pilze sammeln unter dem Auge eines Mycologen (Pilzkundler), Ausgänge mit dem Mountainbike, Angeln, Schifffahrt, Reitsport sowie Spaziergänge und Besuche geschichtlicher Orte vor.

NICHT ZU VERGESSEN

- Schloss von Rupt-sur-Saône
- Rundstrecke der Glockentürme Comtois
- Vesoul

LOKALISIERUNG UND ANREISE : B4

KONTAKT

Les Dorlotines – Colette Dulac
5, Chemin du Petit Breuil
70360 Rupt sur Saône
Tel. : +33 (0)3 84 92 72 77
Website : dorlotines@yahoo.fr
E-mail : www.dorlotines.com

PREISE : Ab 42 € für 1 Person, 50 € 2 Personen inklusive Frühstück.

LE NID DU DOMAINE DE LA GRANGE FOREST



Franche-Comté / Doubs / Montagnes du Jura / Durnes



Das Tal der Loue beherrschend, empfängt *Le Nid du Domaine de la Grange Forest* seine Gäste in vier geräumigen Zimmern. Umgeben von Wiesen und Tälern, wo Schafe in aller Ruhe weiden, steht das Landhaus in einem Rahmen von Natur. Im Winter, wenn die Tiere im warmen sind, erstreckt sich ein dicker weißer Mantel über die Ländereien, soweit das Auge reicht. Im inneren des Hauses, ein kleiner Salon mit TV, eine gemütliche Bibliothek, Gesellschaftsspiele und sogar eine Sauna stehen dem Besucher zur Verfügung.

Die großzügige Gastgeberin, lädt ihre Gäste ein, die Tiere des Hofes kennen zu lernen: Stillen der Lämmer mit der Saugflasche, und das Scheren der Schafe, aber auch die Mahlzeiten für das Geflügel sowie das Sammeln der Eier. Sie ist es auch, die mit viel Leidenschaft das Frühstück und das Abendessen mit Produkten des Hauses im Landhaus zubereitet.



NICHT ZU VERGESSEN

- **Ornans, Kleinstadt von Charakter der Franche-Comté**
- **Das Tal der Loue**
- **Die Quelle der Loue**
- **Dinozoo und Höhle von Poudrey**

LOKALISIERUNG UND ANREISE : G4

KONTAKT

Au Nid du Domaine de la Grange Forest
Montgesoye
25580 Durnes
Tel. : +33 03 81 59 20 20
Website : www.grange-forest.com
E-mail : christelle.girard@grange-forest.com

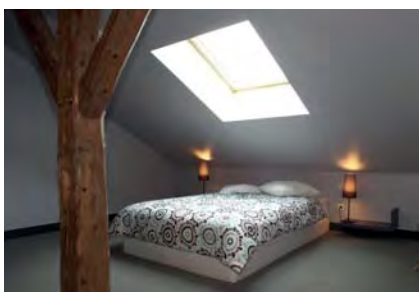
PREISE : Von 66 € bis 76 € für zwei Personen,
Inklusive Frühstück. Abendessen ab 18 €.

LE COUPET

Franche-Comté / Jura / Montagnes du Jura / Les Crozets



Im Herzen des regionalen Naturschutzgebietes des Haut-Juras, steht auf einer kleinen Prärie inmitten eines Meeres aus Tannen, das Ferienhaus *Le Coupet*, ideal für eine Pause in der Natur. Die Luft ist frisch und parfümiert von dem Geruch des Waldes, und lässt sich nur vom Lärm der Fauna stören. Dolcefarniente und Sport, zwei vollkommen verschiedene Tätigkeiten kommen dort voll auf ihre Kosten, und drücken ihren Charakter aus. Die Echtheit eines "Naturbades" erlaubt eine sehr große Freiheit.



Für einen synonymen Aufenthalt von Entspannung und Gastronomie, kochen die Eigentümer und lassen die Besucher den Geschmack guter Produkte der Gastronomie des Haut-Jura entdecken.

NICHT ZU VERGESSEN

- Der See von Antre
- Der See von Vouglans
- Das Spielzeug Museum in Moirans-en-Montagne
- Das Museum der Pfeife und dem Diamant in Saint-Claude

LOKALISIERUNG UND ANREISE : G3

KONTAKT

Gîte Le Coupet
39260 Les Crozets
Tel. : +33 (0)3 84 44 17 73 - +33 (0)6 30 60 41 23
Website: www.jura-gite.com
E-mail : lecoupet@orange.fr

PREISE : Gîte Etape : 40 € für zwei Pers.
Frühstück : 6 €. Ferienhaus (von 4 bis 6 Pers.) :
ab 150 € das Wochenende oder 350 € die Woche.

LES ÉCUREUILS

Franche-Comté / Jura / Montagnes du Jura / Lac de Chalain



300 M vom Strand des Sees von Chalain, erwarten die beiden Ferienhäuser *Les Écureuils*, Gîtes 4 épis, die Liebhaber vom grünen. Im inneren, ein feiner Geruch von Lärche und Fichte, der die Nase kitzelt. Der Kamin lädt zum cocooning ein, und die private Sauna bildet die Quintessenz des Wohlbefindens in den Bergen, zudem auf Anfrage eine Pause "Massage zur Entspannung" im Hause hinzukommen kann.

Eine Geschmackvolle Möblierung, in den hellen Zimmern mit Holz verkleidet, mit Blick auf die grünen Wiesen. Der Raum für jedes Landhaus: 110 m2 Wohnfläche, in der Mitte eines riesengroßen Parks. Der ganz in der Nähe gelegene See von Chalain, ermuntert zum Spaziergang an seinen Stränden, und die Öffnung der nautischen Basis im Sommer schlägt große Wellen. In fünf Minuten Entfernung ebenfalls zu entdecken, die Wasserfälle des Hérisson, Naturschönheit mit 3 Sternen im Führer Michelin.



NICHT ZU VERGESSEN

- Die Wasserfälle von Hérisson
- Die Region der Seen
- Baume-les-Messieurs
- Château-Chalon
und sein gelber Wein (AOC)

LOKALISIERUNG UND ANREISE : G3

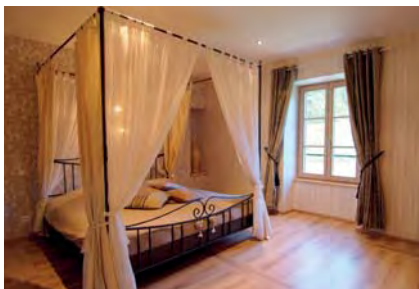
KONTAKT

Les Écureuils
34 cours des Poiriers
39570 Chilly-le-Vignoble
Tel : +33 (0)6 83 51 53 18 - +33 (0)6 74 82 69 93
Website: www.location-chalets-jura.com
E-mail : contact@location-chalets-jura.com

PREISE : Ab 490 € die Woche für 4 Personen.
Möglichkeit Vermietung für das Wochenende.

LE GÎTE DES FÉES

Franche-Comté / Jura / Montagnes du Jura / Pretin



NICHT ZU VERGESSEN

- Der Weg des Gabelous von den Salinen von Salins-les-Bains bis zur Saline Royale in Arc-et-Senans
- Die Quelle von Lison
- Das Fort Saint André, Vauban Dorf

LOKALISIERUNG UND ANREISE : E4

In diesem ruhigen und diskreten Tal, bezaubern die Feen geheimnisvoll den Ort. Nur den ruhigen Wald, und den kleinen Fluss ansehend, hat man manchmal den Eindruck nicht allein zu sein ... In ihrem großen Haus haben die Feen jeweils ihr Zimmer. Das von *Salina* verfügt über einen panoramischen Blick, die *Fee des Etoiles* besitzt in ihrem Zimmer ihr eigenes SPA, und *Mélusine*, entspannt sich bequem in ihrer Sauna und dem Hammam! In diesem ehemaligen Bauernhof herrscht eine einzigartige Atmosphäre. Bei der Restaurierung, wünschte die Hausherrin den authentischer Reiz, die großen Volumen und die Wände aus Naturstein zu schützen. Das Feuer in dem großen alten Kamin, unterhalten von einer anderen Fee, verschönern die Winterabende.

Die Dekoration ist eines speziellen Magazins würdig, und die Raffinertheit ist ein Vergnügen für die Augen: Betten mit Baldachin, SPA, beruhigende Helligkeit, harmonisch möbliert, die Fee des Hauses kam hier vorbei...

KONTAKT

Chambres d'hôtes et Gîte des Fées - Isabelle Gisler
2, rue de la Chassignoles
39110 Pretin
Tel. : +33 (0)3 84 73 26 36
Website : www.desfees.fr
E-mail : contact@desfees.fr

PREISE : Gästezimmer : ab 135 € für
2 Pers., inklusive Frühstück. Ferienhaus 1 bis 4 Pers.
ab 150 € das Wochenende oder 350 € die Woche.

LA CHANDOLINE

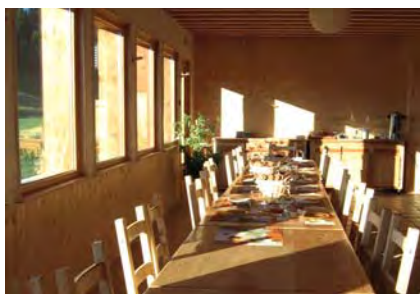
Franche-Comté / Jura / Montagnes du Jura / La Joux



Licht, Wald, Sonne, Wasser... Das sind die Elemente für die Gründung der Chandoline, ein Gîte Etappe und Gästezimmer, wo es sich lohnt einige Tage im Herzen der Berge des Juras zu verbringen.

Erneuerbare Energien werden vorgezogen wie Solarzellen und Heizung mit Granulaten. Dieses Haus in Holzbauweise bietet einen gemütlichen Komfort.

Die Chandoline, Preisträger der Éco-Trophée 2008-2010, lädt ihre Gäste ein, die öffentlichen Verkehrsmittel und die nicht motorisierten Tätigkeiten zu benutzen sowie biologische Produkte zu verkosten. Wanderungen in allen Formen (Ski, Schneeschuh, Fahrrad, zu Fuss), Entspannung in einer Sauna, der Aufenthalt am Waldrand und in der Nähe der grossen Juradurchquerung antwortet auf die Erwartungen der ganzen Familie. Für nachhaltige Ferien und jeden Komfort!



NICHT ZU VERGESSEN

- Die grosse Juradurchquerung
- Die Station des Rousses
- Die Wanderwege audio-guide und GPS im Wald von Massacre

LOKALISIERUNG UND ANREISE : H4

KONTAKT

Valérie Dalmais – La Chandoline

Au Manon

39310 Lajoux

Tel. : +33 (0)3 84 41 26 93 / +33 (0)6 82 89 59 45

Website : www.lachandoline.com

E-mail : info@lachandoline.com

PREISE : Gîte d'étape : ab 23€ die Nacht pro Person - inklusive Frühstück / Gästezimmer : ab 32€ die Nacht pro Person im Doppelzimmer / Vollpension : ab 50€ am Tag.

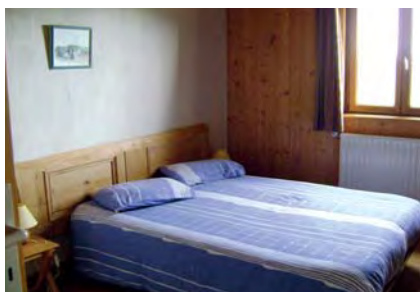
LA CHAUMOZ



Franche-Comté / Doubs / Montagnes du Jura / Chapelle-des-Bois



Dieser schöne restaurierte Hof aus dem Jahre 1680, gelegen auf einer großen Ebene lädt zur Erholung ein. Die Liebhaber von Authentizität sind herzlich willkommen: hier ist die Küche reichlich und die Traditionen sind da, mit dem alten Tuyé (Räucherkamin). Um den Hof herum befindet sich ein Gemüsegarten für den Familiengebrauch mit blühenden Vegetationsinseln. Die Eigentümer haben eine Heizung mit ökologischem Brennstoff (Kessel mit Granulaten), und versuchen mit allen Möglichkeiten, die Tierarten und Pflanzen zu schützen von denen sie umgeben sind. La Chaumoz bietet zwei Unterkunftsmöglichkeiten: 3 Gîtes de séjour und 4 Fremdenzimmer, die sich koppeln können, um echte kleine Appartements hervorzubringen. Ideal für ein Skiaufenthalt unter Freunden.



NICHT ZU VERGESSEN

- Der See von Bellefontaine
- Das Brillenmuseum von Morez
- Atelier Duraffourg, Steinschneider
- Käserei von Morbier

LOKALISIERUNG UND ANREISE : G5

KONTAKT

La Chaumoz
25240 Chapelle des Bois
Tel. : +33 (0)3 81 69 27 23
Website : <http://pagesperso-orange.fr/la.chaumoz/>
E-mail : gismarty@orange.fr

PREISE : auf Anfrage.

L'ANCOLIE

Franche-Comté / Jura / Montagnes du Jura / Les Rousses



Im Herzen des Regionalen Naturschutzgebietes des Haut-Juras, ein echter Vergnügungspark für die Naturliebhaber, öffnet dieser mit Sorgfalt restaurierte Hof des XIX. Jahrhunderts seine Türen den mutigen die es wagen, die steilen Wege des Parks zu durchschreiten. Gegenüber den Massiven von Noirmont, Dôle und Tuffes, bietet das Bauwerk Panoramen einer außergewöhnlichen Perspektive an. Vier geräumige Zimmer und ein bequemer Salon bilden ein benutzerfreundliches für die ganze Familie angepasstes Angebot.

Der große Kamin, die zahlreichen Werkstücke aus den Bergen und der authentische Brotofen tragen dazu bei, die warme Umgebung und die Atmosphäre für Entspannung der Unterkunft zu verstärken. Die Gastgeber schlagen ihren Gästen auch die Entdeckung ihrer Herde kleiner chamoisées Ziegen vor... Die Kleinsten werden sich mit Freude diesem so lustigen Tier nähern können.



NICHT ZU VERGESSEN

- Die grosse Juradurchquerung (GTJ) auf Ski, Schneeschuh, Mointainbike oder zu Fuss
- Museum der Boissellerie (Holzarbeiten) in Bois d'Amont
- Das Zentrum Paul-Emile Victor

LOKALISIERUNG UND ANREISE : G5

KONTAKT

Gîte d'étape et de séjour Le Platelet
39220 Les Rousses
Tel. : + 33 (0)3 84 60 33 80
Website : www.gite-ancolie.com
E-mail : giteancolie@aol.com

PREISE : 39 bis 42 € pro Nacht,
pro Person je nach Saison mit Halbpension.

L'ÉOLIENNE

Franche-Comté / Jura / Montagnes du Jura / Le Frasnois



NICHT ZU VERGESSEN

- **Wasserfälle des Hérissou**
- **Das Haus der Wasserfälle**
- **Pic de l'Aigle, Aussichtspunkt der 4 Seen**
- **Die Schluchten von Langouette**

LOKALISIERUNG UND ANREISE : G4

Nahe der Wasserfälle des Hérissou, erwartet dieses charmante Wirtshaus die Besucher. Mit privaten Salons stehen den Verliebten der Natur vier geräumige und bequeme Zimmer zur Verfügung. Für Eskapaden in der Gruppe verfügt „l'Éolienne“ ebenfalls über ein Gîte d'étape mit einer Kapazität von 19 Plätzen, ausgezeichnet mit dem Label „Gîte 3 épis“. Die Gastgeber schlagen Themenaufenthalte vor: Wohlbefinden, Minipraktika. Ausgangspunkt zahlreicher markierter Wanderwege (G559, 4 Seen, Wasserfälle des Hérissou), bietet die vollständige Unterkunft auch ein Restaurant wo typische Gerichte aus dem Jura verkostet werden können. Ein botanischer Garten versammelt fast 300 Arten von Heilkräutern und Gewürzen. Er schildert zahlreiche Anekdoten von den Gebräuchen und den Rezepten dieser besonderen Pflanzen, zwischen Blumen und Medikamenten.

KONTAKT

L'Éolienne

Hameau "La Fromagerie"

39130 Le Frasnois

Tel : +33 (0)3 84 25 50 60 - +33 (0)3 84 25 57 27

Website : www.eolienne.net

E-mail : vedier@wanadoo.fr

PREISE : Ab 66 € für 2 Personen
inklusive Frühstück.

PIC & PERCHES

Franche-Comté



Ein kleines Nickerchen im Herzen der Bäume machen, da wo man Lust hat. Das ist es, was der Verein *Pic & Perches* vorschlägt.

Siesta oder Übernachtung ... *Pic & Perches* installiert ihre Hängematten (da wo Sie möchten) in zehn freien Gegenden der Franche-Comté, zum Beispiel im Rahmen einer Wandertour. Eine Siesta, die man verdienen muss, weil die Hängematten in unterschiedlichen Höhen installiert sind: Obligatorischer Aufstieg in die Bäume.

Das Ziel des Vereines: Die Leidenschaft für die Natur zu teilen, und durch Klettern und Nomadenunterbringungen, die Wälder der Franche-Comté zu entdecken. Seile, eine Hängematte, ein Klettergurt und jeder kann das geheimnisvolle nächtliche Schauspiel der Dame Natur beobachten. Diesmal ist es gewissermaßen der Baum der den Besucher in seinem Wohnsitz empfängt.



NICHT ZU VERGESSEN

Da wo man sich befindet,
es gibt 1000 Möglichkeiten
die Franche-Comté
zu entdecken!

LOKALISIERUNG UND ANREISE :

KONTAKT

Association Pic & Perches
140 rue Vallière
39570 L'Étoile
Tel. : +33 (0)6 34 69 58 66
Website : www.picetperches.fr
E-mail : picetperches@free.fr

PREISE : 55 € für 1/2 Tag und 1 Nacht in
Den Bäumen (Tarif Erwachsene).

CABANES DES GRANDS LACS



Franche-Comté / Haute-Saône / Vallée de la Saône / Chassey-Les-Montbozon



Seine Ferien in den *Cabanes des Grands Lacs* verbringen, das heißt, in einem Häuschen zwischen 5 und 12 M Höhe zu schlafen, inmitten von 150 Hektar hundertjähriger Eichen und der Fauna des Waldes. Diese Hütten, von denen keine einer anderen gleicht, sind in völliger Übereinstimmung mit ihrer Umwelt: Kein Nagel, keine Schraube schwächen die Bäume, in denen sie gebaut sind. Jedes Jahr werden die Befestigungen neu angepasst, und durchdacht, den Wachstum und den Gesundheitszustand des Baumes berücksichtigend. Der Zugang zu den Hütten bildet eine wahre sportliche Strecke wo man Leitern, Hängebrücken und Tirolienne findet. Sehr natürliche Nächte im Herzen der Äste, ohne Elektrizität, kein fließendes Wasser, die einzige Musik die man manchmal hört sind die Gesänge der Vögel, und ab und zu erhält man Besuche von kleinen Eichhörnchen... Einige sind zugänglich für Familien. Die *Cabanes des Grands Lacs* sind für 2 oder 4 Personen. Das Frühstück wird auf der Terrasse eingenommen, wo Sie ein Picknickkorb erwartet, hochgezogen mit einem Flaschenzug.

NICHT ZU VERGESSEN

- Der Golfplatz von Bournel
- Die nautische Basis von Val de Bonnal
- Eurovélo6

LOKALISIERUNG UND ANREISE : C6

KONTAKT

Cabanes des Grands Lacs
Forge de Bonnal
70360 Chassey-Les-Montbozon
Tel. : +33 (0)3 84 77 06 72
Website : www.cabanesdesgrandslacs.com
E-mail : info@cabanesdesgrandslacs.com

PREISE : 15 € für 2 Personen inklusive Frühstück.

KOLLEKTION **FRANCHE-COMTÉ**

DAUERHAFTER TAPETENWECHSEL

Ein nachhaltiger Umgebungswandel auf den Wanderwegen und um einen table d'hôtes bio, oder im Herzen des Plateaus der 1000 Teiche einem Konzert zuhörend.

Die Naturreiche Franche-Comté lädt die Gäste ein, ein Wochenende, eine Woche oder mehr in einem geschützten Umfeld zu verbringen, wo die Menschen sich um die Naturerhaltung kümmern.

Hier ist das Wort « Nachhaltigkeit » nicht übertrieben, denn es ist Teil der Region und der Geschichte.



PRESEKONTAKT

**Pressestelle des Regionalen Fremdenverkehrsamtes der Franche-Comté /
Comité Régional du Tourisme de Franche-Comté**

Barbara Gris-Pichot & Delphine Naulin

La City - 4 rue Gabriel Plançon - 25044 Besançon cedex

Tel. +33 (0)3 81 25 08 08 | Fax +33 (0)3 81 83 35 82

barbara.gris@franche-comte.org & delphine.naulin@franche-comte.org

Agence Bonne Réponse

Marie Tissier & Marion Chazaud

Tel. +33 (0)4 72 40 54 10 | Fax +33 (0)4 72 40 54 19

m.tissier@bonne-reponse.fr & m.chazaud@bonne-reponse.fr

Conception graphique : www.midia14h.com

Bildnachweise : CRT Franche-Comté, Maison de la Réserve, Parc du Chien Polaire, Japonia Dream, Destination 70, M. Pierre Gantner, Didier Lacroix, Maison du Tourisme de Bellant, Jean-François Laro, Marc Roygnard, Jean-Marc Bauplet, Jojoëline Bevalet, Danièle Brégard, Desdoubts, Apicilia, Catherine Demoly, OTS Morans-en-Montagne, Steve Oretaux, Yves Boulet, Bio Comté, Fabrice Miumin, Ferme bio du Rondeau, Michel Devilliers, Charette Bléau, 18 Champagne sur la Mont de l'Herba, M. et M^{me} Volatier, Restaurant Mirabelle, M^{me} Josiane Gosport, Laurène Pringuet, Didier Jacquot, Thierry Blondeau, Christelle Girard, Photo Toussaint, Gîte des Fées, M^{me} Ghislaine Marty, L'Éclienne, L'Ansole, Cabanes des Grands Lacs, Association *Pie à Perche*, les bénévoles de l'association *Tourisme Vert et Blanc*, CDT 70/Maget, Marie de Dôle, Yves Goux, la ferme du Hérisson.